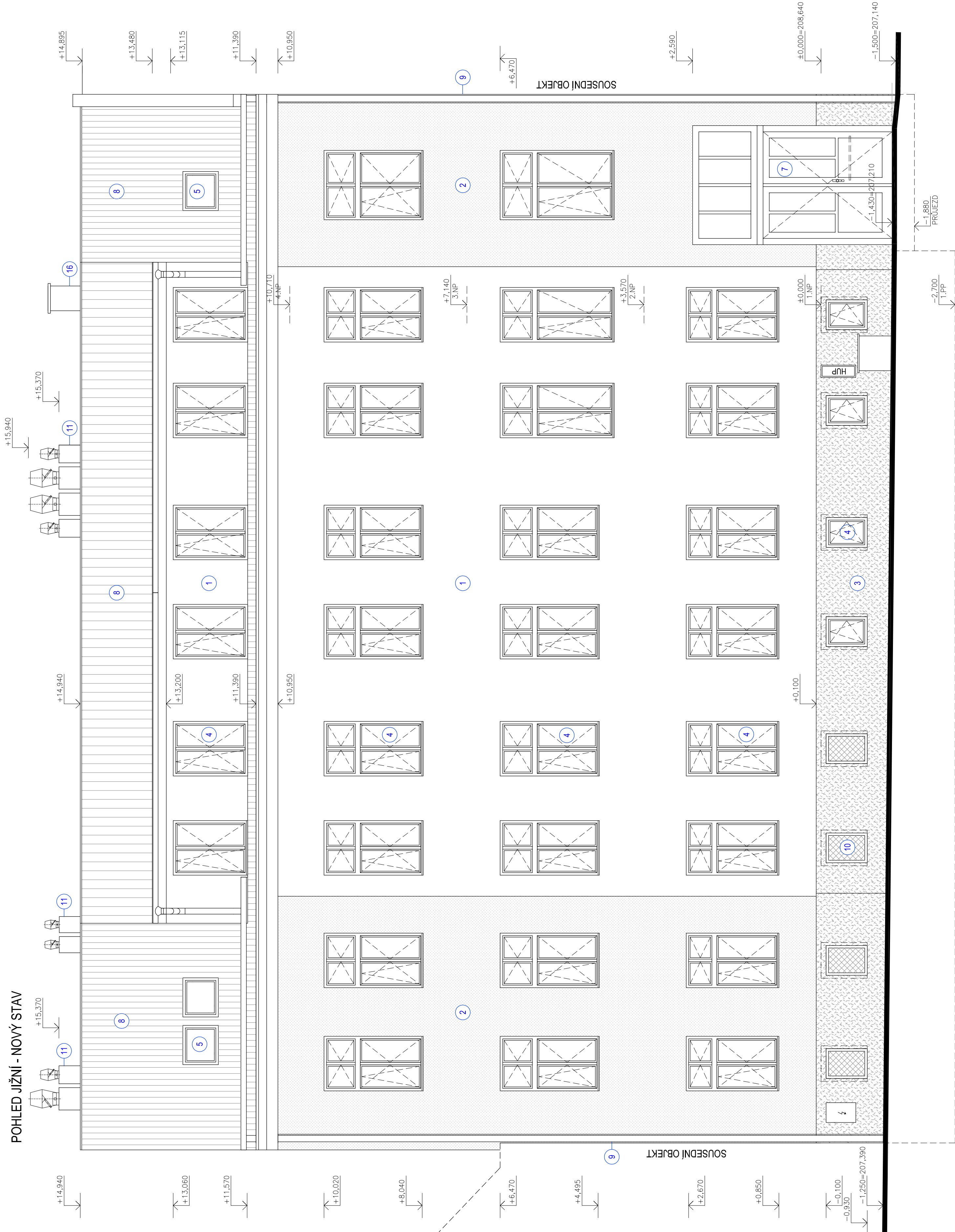


POHLED JIŽNÍ - NOVÝ STAV



POPIS POVRCHŮ

- 1 OMÍTKA SILIKON-SILIKATOVÁ, ODSTÍN SVĚTLÉ BEŽOVÝ (S 1005 Y30R)
- 2 OMÍTKA SILIKON-SILIKATOVÁ, ODSTÍN ŠEDOBÉŽOVÝ (S 2005 Y50R)
- 3 OMÍTKA SOKLOVÁ MOZAIKOVÁ, ODSTÍN HNĚDÝ
- 4 OKNA PLASTOVÁ S IZOLAČNÍM TROUSKLEM, ODSTÍN BILÝ
- 5 STŘEŠNÍ OKNA , ODSTÍN BILÝ
- 6 DVEŘE DŘEVĚNÉ, ODSTÍN BILÝ
- 7 VRATA DŘEVĚNÁ, ODSTÍN HNĚDÝ
- 8 KRYTINA PLECHOVÁ Z VELKOFORMÁTOVÝCH ŠABLON, ANTRACIT
- 9 KLEMPÍŘSKÉ PRVKY , BARVA ANTRACIT NEBO ŠEDOBÉŽOVÁ
- 10 ZÁMEČNICKÉ VÝROBKÝ , POZINK, ODSTÍN ŠEDOBÉŽOVÝ, RAL 1019
- 11 POTRUBÍ VZT S VENTILAČNÍMI HLAVICEMI
- 16 KOMÍN

VÝŠKOVÝ SYSTÉM BpV ±0,000 = 208 640 m.n. m. (úroveň podlahy v 1.NP nového stavu)

REVIZE:	POPIS ZMĚNY:	DATUM:	VYPRACOVAL:

AKCE:	CELKOVÁ REKONSTRUKCE BYTOVÉHO DOMU HÁLKOVA 624/4 V K.Ú. HUSOVICE			STUPEŇ PD: DOKUMENTACE PRO PROVÁDĚNÍ STAVBY (DPS)				
	INVESTOR A OBJEDNATEL: MÍSTO STAVBY: GENERALNÍ PROJEKTANT:			OBJEKT: SO 01 - REKONSTRUKCE BYTOVÉHO DOMU				
				PROFESE: D.1.1 - ARCHITEKTONICKO-STAVEBNÍ ŘEŠENÍ				
INVESTOR A OBJEDNATEL:			ZAKÁZKOVÉ ČÍSLO: 2 0189 271-4			AUTORIZACE:		
MÍSTO STAVBY:			Stavárni město Brno Dominikánské náměstí 1961, 602 00 Brno			DATUM: 07/2022		
GENERALNÍ PROJEKTANT:			pozemek parc. č. 1523 k.ú. 610844 Husovice			FORMÁT: 8 × A4		
VEDOUcí PROJEKTU:			INTAR a.s. Bzenčova 8117a, 602 00 Brno tel.: +420 542 422 211 www.intar.cz, info@intar.cz			KOPIE:		
HLAVNÍ INŽENÝR PROJEKTU:			ING. ARCH. B. LANCMAN, blancman@intar.cz			MĚŘÍTKO: 1:50		
ZHOŤOVITEL ČÁSTI:			ING. ARCH. B. LANCMAN, blancman@intar.cz					
VÝKRES:			POHLED JIŽNÍ (z ulice Hálkova)					
ODPOVĚDNÝ PROJEKTANT:			INTAR a.s. Bzenčova 8117a, 602 00 Brno tel.: +420 542 422 211 www.intar.cz, info@intar.cz			EVIDENČNÍ ČÍSLO: 20189271-4/SO 01/D.1.1		
VYPRACOVAL:			ING. IVANA KOPŘÍVOVÁ, ikoprivova@intar.cz			ČÍSLO VÝKRESU: 212		
						REVIZE: 00		